

介護、医療サポートから快適生活まで

ハルモニア・にかほ

総合介護福祉施設&総合ライフケアサービス

5月24日(土)・25日(日)
 5月30日(金)・5月31日(土)・6月1日(日)
相談会開催!! (予約制)
予約受付時間 / 10:00~17:00
サンコー ハルモニア
 ご予約・お問い合わせは **0120-35-8628**

セラピードッグ体験会
6/2日3火 ぜひ見学してご体感ください!
 ●時間 / 10時半頃より
 ※詳しくは上記フリーダイヤルまでお問い合わせください。



鳥海山を望む恵まれた環境で充実した快適生活

新しいタイプの総合介護福祉施設、誕生。

スタッフ募集!!

- 看護師:若干名
- 介護職員:若干名
- 厨房調理員(パート可):若干名

◆勤務地:ハルモニア・にかほ
 ◆待遇:当社規定による、マイカー通勤OK、制服貸与
 ◆応募方法:ハルモニア・にかほ(〒018-0411 にかほ市院内字嶋田42-1)まで履歴書(写真添付)、及び資格書の写し、ハローワークの紹介状を添えてをご郵送ください。後日、面接日をご連絡いたします。
 ※詳しくは0120-35-8628までお問い合わせください。
 ※定員になりしだい応募は締切らせていただきます。

セラピードッグ

人は動物といっしょに暮らしてきました。「ハルモニア・にかほ」では、皆様が本来お持ちの心身の力を取り戻していただくため、セラピードッグによる動物介在療法を提供してまいります。



名犬チロリ

理学療法士によるリハビリテーション

日ごろの運動不足や体力の減少、退院後のリハビリテーション、体調不良や機能不良についてご利用者の症状や原因に合わせて、理学療法士(常勤1名)がリハビリテーションプログラムを個別に作成しご一緒に指導実施いたします。





1 多目的ルーム
「キートス広場」



2 ダイニング兼機能訓練室
(複合型サービス)



3 ダイニング兼
機能訓練室
(デイサービス)



4 大浴場
(施設には4つの浴場がございます)

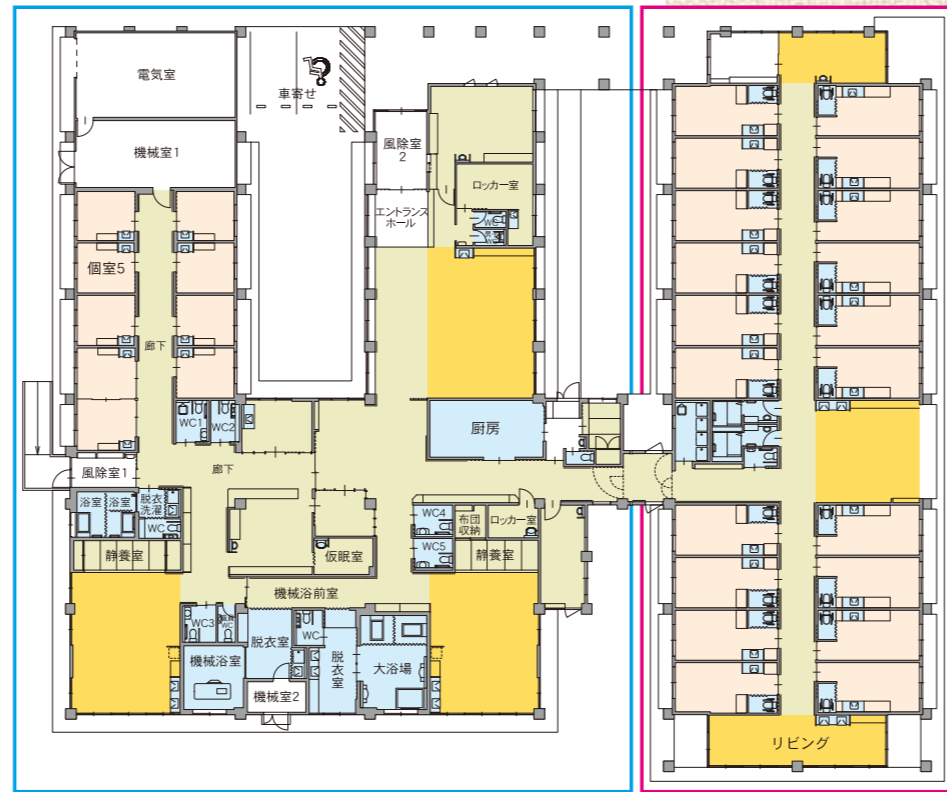


5 機械浴室
(介護度の高い方用)



6 個室(複合型サービス)

「ハルモニア・にかほ」施設案内図



介護福祉サービスエリア

サービス付高齢者向け住宅



9 ダイニング
(サービス付高齢者向け住宅)



10 リビングA(サービス付高齢者向け住宅)
四季折々の花、お米の収穫、鳥海山の新緑や紅葉、雪景色など1年中お楽しみいただけます。

